



## **MAGMA – Monitoramento, Apoio e Gestão da Manutenção**

### O QUE É MAGMA?

É o resultado de um conjunto de soluções para Gestão da Manutenção, seguem:

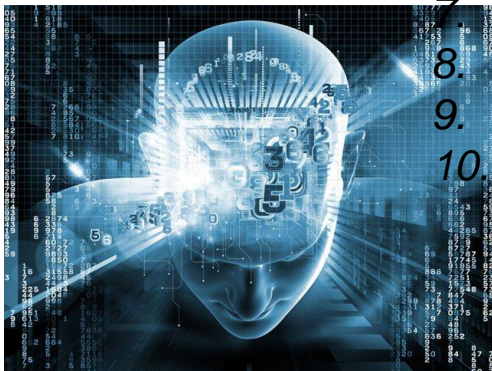
1. Sistema de gerenciamento on line integrando informações da manutenção;
2. Levantamento, avaliação e alimentação da massa de dados a serem geridos;
3. Monitoramento e análise em tempo real das informações circulantes;
4. Equipe de Suporte Técnico para assuntos referentes a manutenção de seus equipamentos (Ex. Que peça usar? Que processo usar? qual melhor fornecedor para determinada peça ou serviço? etc);
5. Relatórios disponíveis em tempo real via internet;
6. Relatórios mensais com análise crítica, acompanhados dos respectivos Dashboards e propostas de melhorias.



## **MAGMA – Monitoramento, Apoio e Gestão da Manutenção**

### SISTEMA INTEGRADO DE GERENCIAMENTO

1. Disponibilizado através de nosso site [www.kolumbia.com.br](http://www.kolumbia.com.br) , através de login e senha.
2. Cadastro da frota e dos planos de manutenção conforme os originais de fábrica (Cadastro realizado pela Kolumbia);
3. Geração de Ordens de Serviço;
4. Controle de Preventivas e Corretivas;
5. Controle de Custos por Manutenção / Frota;
6. Controle de Combustível;
7. Controle de Pneus;
8. Controle de Viagens;
9. Gerenciamento de Datas. Exemplo: CRLV, CNH dos Motoristas, Vencimento de ASO, etc.
10. Relatórios On-Line.





## **MAGMA – Monitoramento, Apoio e Gestão da Manutenção**

### SUPORTE TÉCNICO



- *Você poderá utilizar o suporte técnico para auxiliar nas dúvidas rotineiras da manutenção, mas que geralmente geram atrasos nas decisões e conseqüentemente na liberação dos equipamentos, exemplo:*
- *Definição de um diagnóstico correto ( Quais sintomas o equipamento está apresentando? Se tem dúvidas, nos ligue, informe e ajudaremos nesta definição, assim como, nas melhores alternativas para o conserto correto e definitivo.*
- *Onde comprar peças com melhor preço e qualidade? Nos informe e poderemos ajudar, pois temos diversos fornecedores em nosso banco de dados e em alguns casos poderemos até mesmo cotar as peças ou serviços.*
- *Preciso de um plano de manutenção de um equipamento e não tenho, como fazer? Nos informe o equipamento e providenciaremos para você.*
- *Não se preocupe mais com as preventivas. Nós avisaremos com antecedência para não correr o risco de falha e se preferir, podemos inclusive, executa-las.*



## **MAGMA – Monitoramento, Apoio e Gestão da Manutenção**

### DASHBOARDS / KPIs

- *Mensalmente nossa equipe enviará uma apresentação com até cinco indicadores, definidos pelo cliente, demonstrando a performance do mês e comparando com os anteriores e com as metas pré definidas. Todos os Dashboards serão analisados criticamente e irão conter sugestões de ações para melhoria ou manutenção dos processos.*
- *Nossa equipe poderá fazer a apresentação via Skype ou presencial, conforme definição do cliente.*





## **MAGMA – Monitoramento, Apoio e Gestão da Manutenção**

### EQUIPE TÉCNICA

Nossa equipe é liderada por profissionais que possuem mais de 20 anos de experiência nas mais diversas áreas de engenharia, manutenção, operação e obras, atuando em empresas de médio e grande porte, nacionais e multinacionais nos segmentos de Transporte, Locação de Equipamentos, Indústria, Hospitalar e Varejo.

Nossa solução vai do levantamento da massa de dados e mapeamento do processo até o fornecimento de indicadores e planos de ações.





# **CONTATO**

*Telefone: 011- 2611-8574*

*Celular: 011-94726-7336 / 99610-0069*

*E-mail: [comercial@kolumbia.com.br](mailto:comercial@kolumbia.com.br)*

*Site: [www.kolumbia.com.br](http://www.kolumbia.com.br)*

